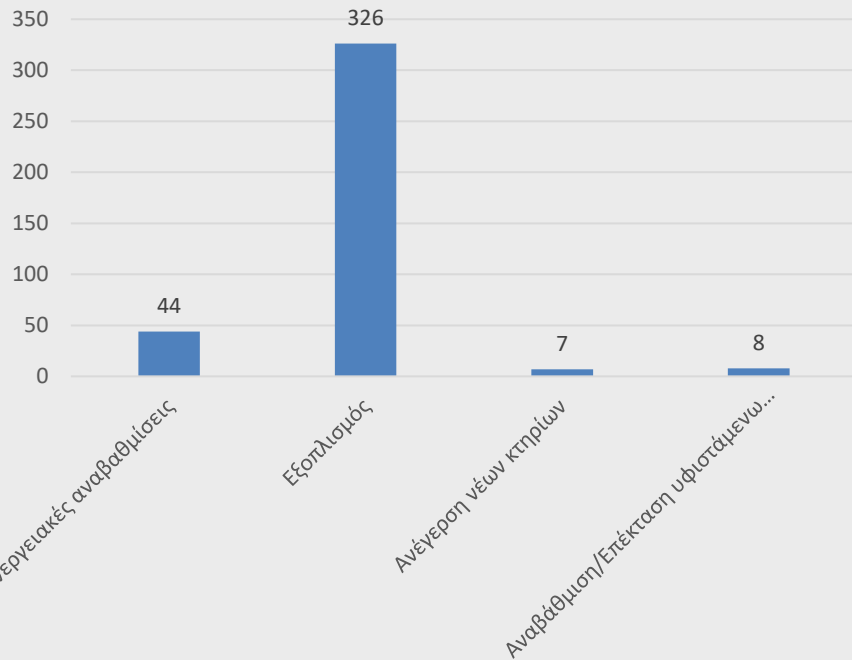


# Σχεδιάζοντας τις εκπαιδευτικές υποδομές της νέας δεκαετίας στην Περιφέρεια Βορείου Αιγαίου

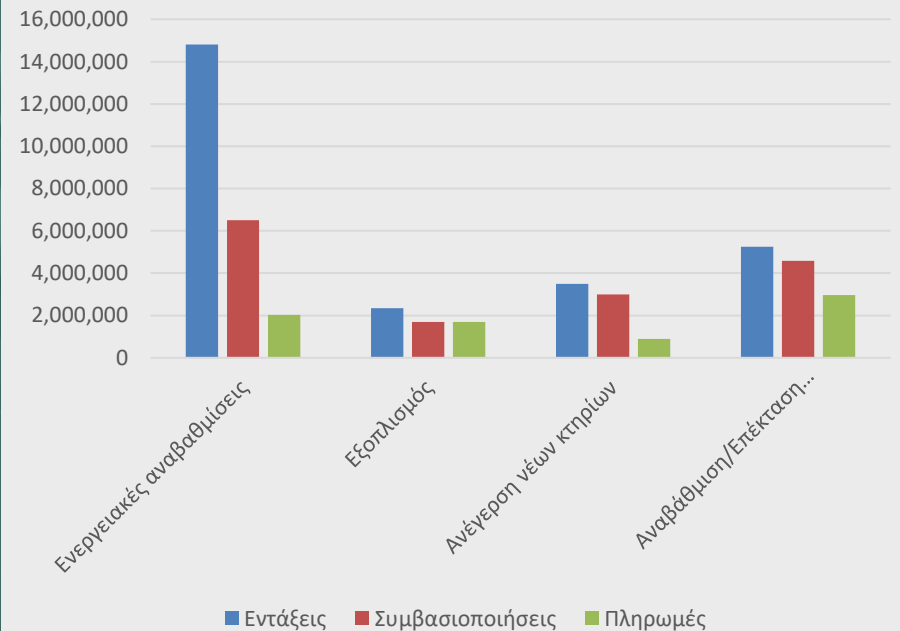


# Τι πετύχαμε την προηγούμενη περίοδο;

## Αριθμός παρεμβάσεων σε σχολικές μονάδες



## Τρέχουσα Προγραμματική Περίοδος (τα στοιχεία αφορούν α/βάθμια και β/βάθμια)



# Υφιστάμενη κατάσταση

1

Παλιές κτηριακές υποδομές που χρήζουν ανακαίνισης /αναβάθμισης

2

Υποβαθμισμένες αθλητικές εγκαταστάσεις και σχολικές αυλές

3

Ειδικές κατηγορίες σχολείων (π.χ. στην περίπτωση της Λέσβου το μουσικό σχολείο και το σχολείο ειδικής αγωγής) ουσιαστικά στερούνται σοβαρών υποδομών

4

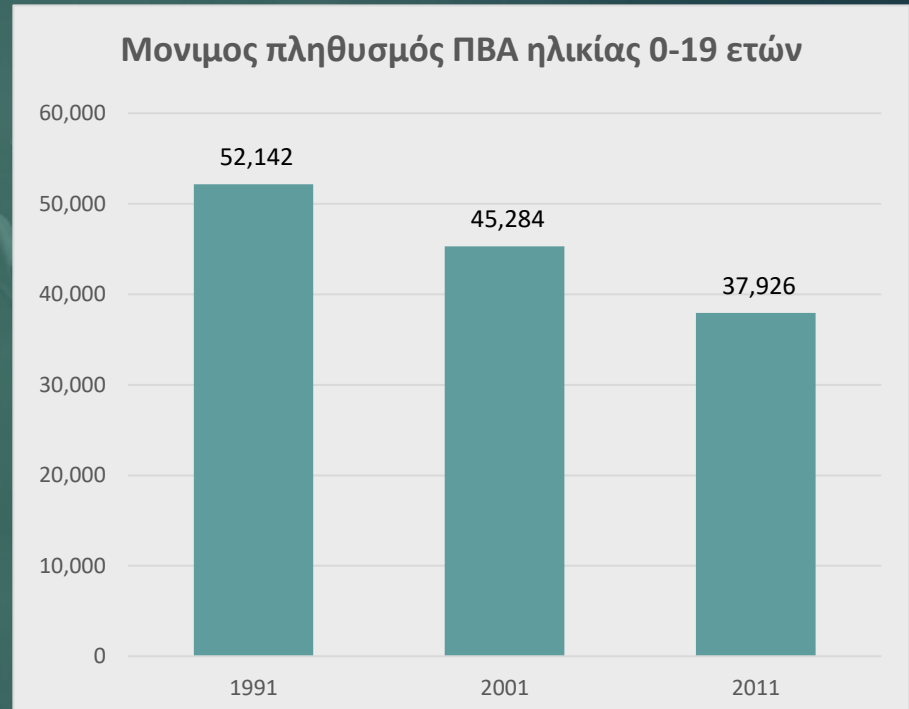
Εφαρμογή της δίχρονης, υποχρεωτικής, προσχολικής εκπαίδευσης το 2019 με αποτέλεσμα την αύξηση των μαθητών του νηπιαγωγείου

5

Σημαντικές ζημιές σε κτηριακές υποδομές της Σάμου μετά το σεισμό

# Τάσεις στην επόμενη δεκαετία

- Ο αριθμός των μαθητών θα συνεχίσει να μειώνεται ταχύτατα. Ενδεχομένως στο τέλος της νέας προγραμματικής περιόδου να είναι ο μισός σε σχέση με το 1990
- Οι θεσμικές αλλαγές που δρομολογούνται στην δευτεροβάθμια θα ωθήσουν περισσότερα παιδιά στην επαγγελματική εκπαίδευση



# Η νέα προγραμματική περίοδος

Αφορά την περίοδο 2021-2030

Επιλέξιμες  
παρεμβάσεις



Αναβάθμιση υφιστάμενων  
κτηριακών υποδομών



Δημιουργία νέων κτηριακών  
υποδομών



Ενεργειακές αναβαθμίσεις



Εξοπλισμός

# Τι προτείνουν οι πολίτες στο postare.gr

2 αιτήματα για γρήγορη αποκατάσταση του βου δημοτικού Μυτιλήνης

Ανακαίνιση γυμνασίου Μύρινας

**Αιτήματα για ειδικά σχολεία:**

5 στη Λέσβο

2 στη Χίο

2 στη Σάμο

**Αιτήματα για μουσικά σχολεία:**

11 αιτήματα στη Λέσβο

4 αιτήματα στη Σάμο

2 στη Χίο

Δημιουργία βρεφικών- παιδικών σταθμών με ωράριο που θα εξυπηρετούνται οι εργαζόμενοι τόσο της Μυτιλήνης όσο και των χωριών.

Να αντιμετωπιστεί η έλλειψη οργανικών θέσεων στις δομές ειδικής αγωγής στην Ικαρία.

Κατασκευή λυκείου στο βόρειο τμήμα της πόλης της Χίου

Αναβάθμιση δημοτικού Στύψης

4 αιτήματα για μαζικές ανακαινίσεις /αναβαθμίσεις σχολικών κτηρίων

# Οι ανάγκες της επόμενης δεκαετίας

- Μέσα από την διαδικασία διαβούλευσης με τους αρμόδιους φορείς αλλά και με τους πολίτες στοχεύουμε στην δημιουργία ενός στρατηγικού σχεδίου για την εκπαίδευση στην ΠΒΑ.
- Σε αυτήν την προσπάθεια οφείλει να πρωταγωνιστήσει η Περιφερειακή Διεύθυνση Πρωτοβάθμιας και Δευτεροβάθμιας Εκπαίδευσης σε συνεργασία με τους Δήμους και την Περιφέρεια.
- Μπορούμε να κάνουμε τις παρεμβάσεις μας ακόμα πιο αποτελεσματικές και στοχευμένες ώστε να έχουμε το βέλτιστο αποτέλεσμα στην κάλυψη των εκπαιδευτικών αναγκών των μαθητών της Περιφέρειας.

# Αναγκαία στοιχεία του Στρατηγικού Σχεδίου

- Η στρατηγική του Υπουργείου Παιδείας για την πρωτοβάθμια και δευτεροβάθμια εκπαίδευση.
- Τάση αριθμού μαθητών και σχολείων για κάθε βαθμίδα την προηγούμενη δεκαετία και εκτίμηση για την εξέλιξή του την επόμενη. Η καταγραφή των υφιστάμενων σχολείων να αποτυπωθεί σε χάρτη ανά νησί με τις Λέσβο και Χίο να έχουν ξεχωριστό χάρτη με μεγαλύτερη κλίμακα για τις πρωτεύουσες τους.
- Οι επενδύσεις της προηγούμενης δεκαετίας στην εκπαίδευση. Όπου είναι εφικτό εκτίμηση των αποτελεσμάτων τους.
- Σκοπιμότητα λειτουργίας υπάρχοντων και δημιουργίας καινούργιων σχολικών υποδομών ανά βαθμίδα/ είδος.
- Καταγραφή των αναγκών σε αναβαθμίσεις σχολικών εγκαταστάσεων (ενεργειακές αναβαθμίσεις, αυλές, αθλητικοί χώροι κ.λπ.) και ιεράρχησή τους.



Ευχαριστούμε! Αναμένουμε τις θέσεις σας στο [rostartare.gr](http://rostartare.gr), στην ηλεκτρονική διαβούλευση του [e-perba.gr](http://e-perba.gr) και στα workshops που θα ακολουθήσουν!

